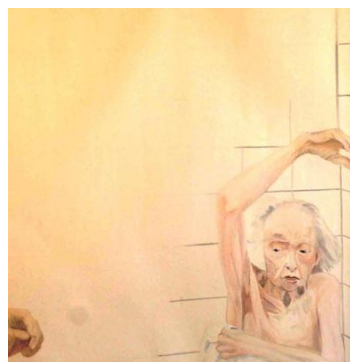


Anne Haaland Bland

www.anehbland.com tlf. 926 47 764

Mennesket i sammenheng med sine omgivelser står i sentrum for forskingen i mine arbeid. Det siste året har jeg hovedsakelig arbeidet med maleri, men jeg arbeider også med installasjon, skulptur og video.

Prosjektet dreier seg om å lage store malerier av eldre omkring 90 år.



89 år i bad, 90cm x 90cm

Forskingen søker å sette lys på hva som skjer når foto oversettes til maleri og en stigmatisert gruppe males som helter. Disse maleriene er laget etter fotografi tatt på Øyane sykehjem og fra artikler funnet i dagspressen i løpet av 2009.

Denne gruppen omtales som mennesker med et stort omsorgsbehov. Maleriene forsøker å snu dette på hodet ved at de er malt som store helteportrett, ikke et typisk format for et alminnelig menneske på 90 år.

Maleri har en annen status enn foto i dagspressen, de siste er ofte mer flyktige og glemmes derfor forttere.

Noen av bildene vil bli vist som en del av en installasjon på Vestlandsutstillingen 2010.

Interesserte kan kontakte Anne.



91 år, 80cm x 100cm



89 år, 80cm x 100cm